



東罐興産(株)・タキイ種苗(株) 共同開発品
高保温散乱光型農POフィルム
ホットエース



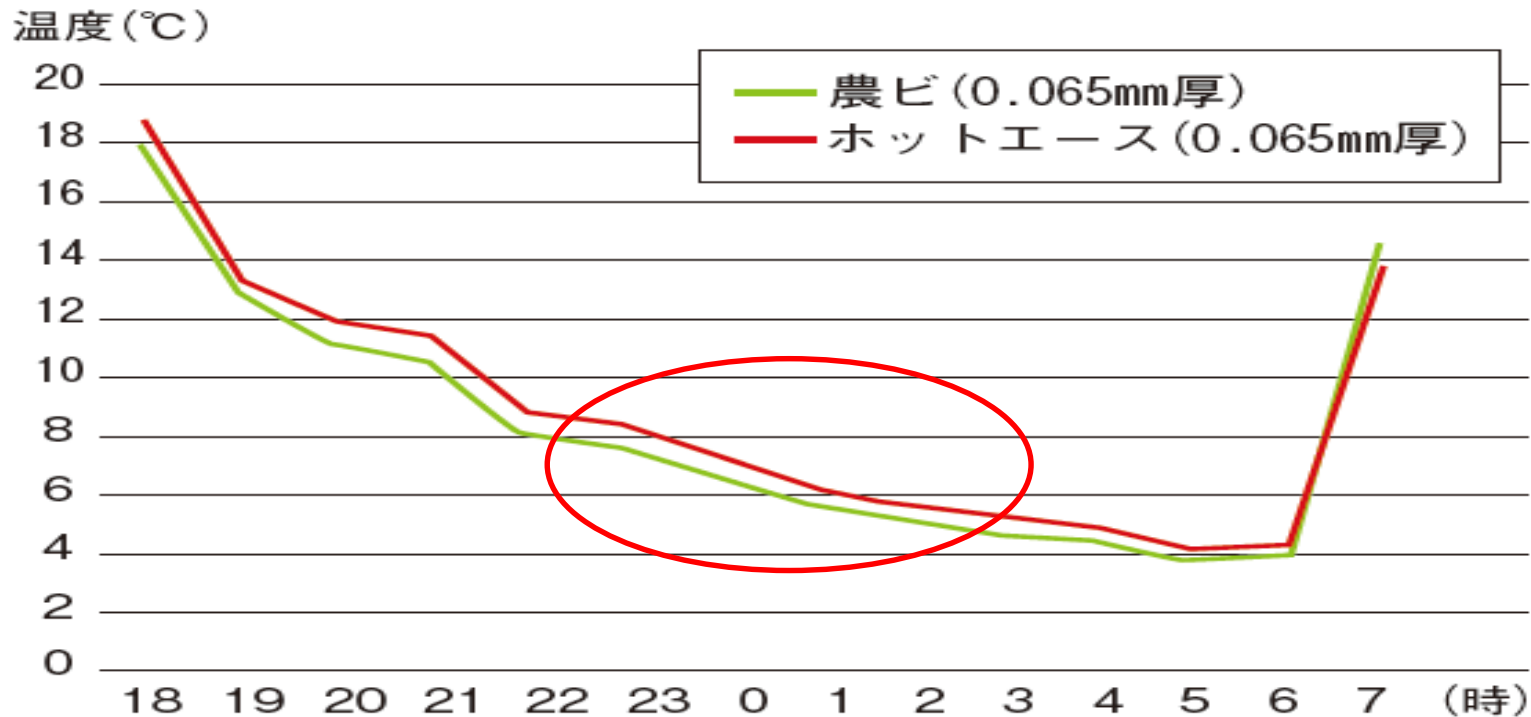


ホットエースの特徴①

高保温性

POフィルムでありながら、特殊素材を配合し夜間温度の低下を防ぐ！

被覆資材別露地トンネル内温度(2016年4月12~13日)



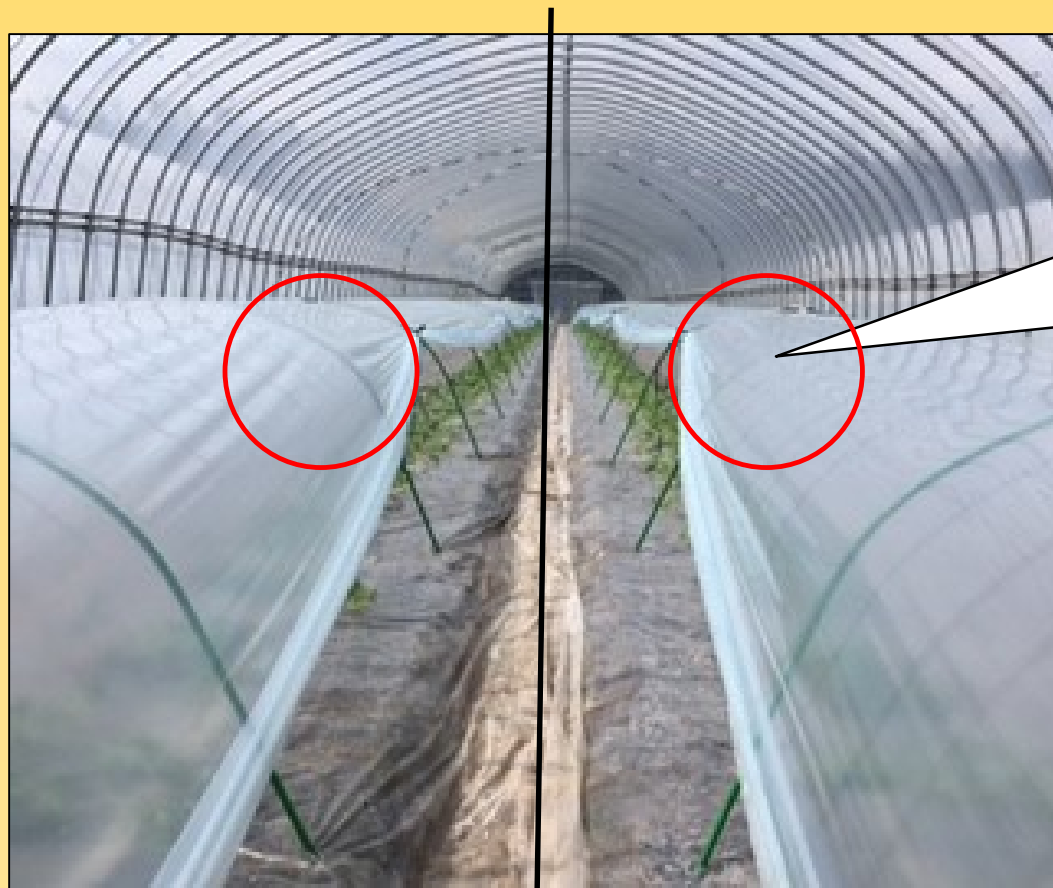
↑「ホットエース」は通常の農ビに比べて夜間から早朝にかけての温度低下を防いでいることがよくわかる。



ホットエースの特徴②

散乱光

春先の急激な気温上昇でも葉焼けしにくい



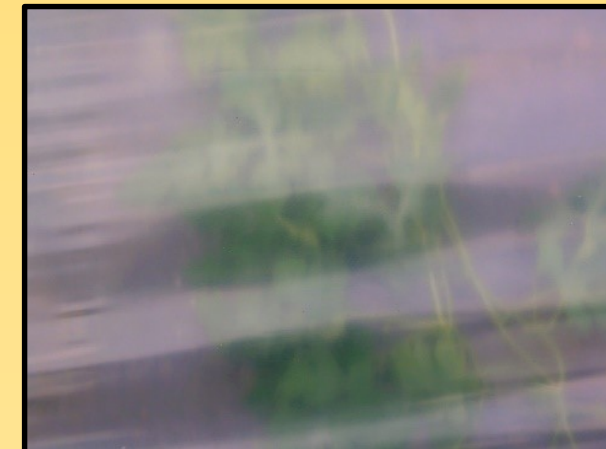
2本目のトンネル支柱が散乱光により見えにくくなっています。
これによりに日中強い光や急激な温度上昇から作物を守ります。

他社製POフィルム

ホットエース



他社製農ビ



ホットエース



ホットエースの特徴③

作業性

軽い、しなやか、ベタつきにくい



フィルム同士の重なり部分のベタつきが少なく、軽くしなやかな為、作業性が良いです！

また、多層構造で風にも強く、農ビより製品が軽く、換気作業も楽に行えます！



ホットエースの使用事例①

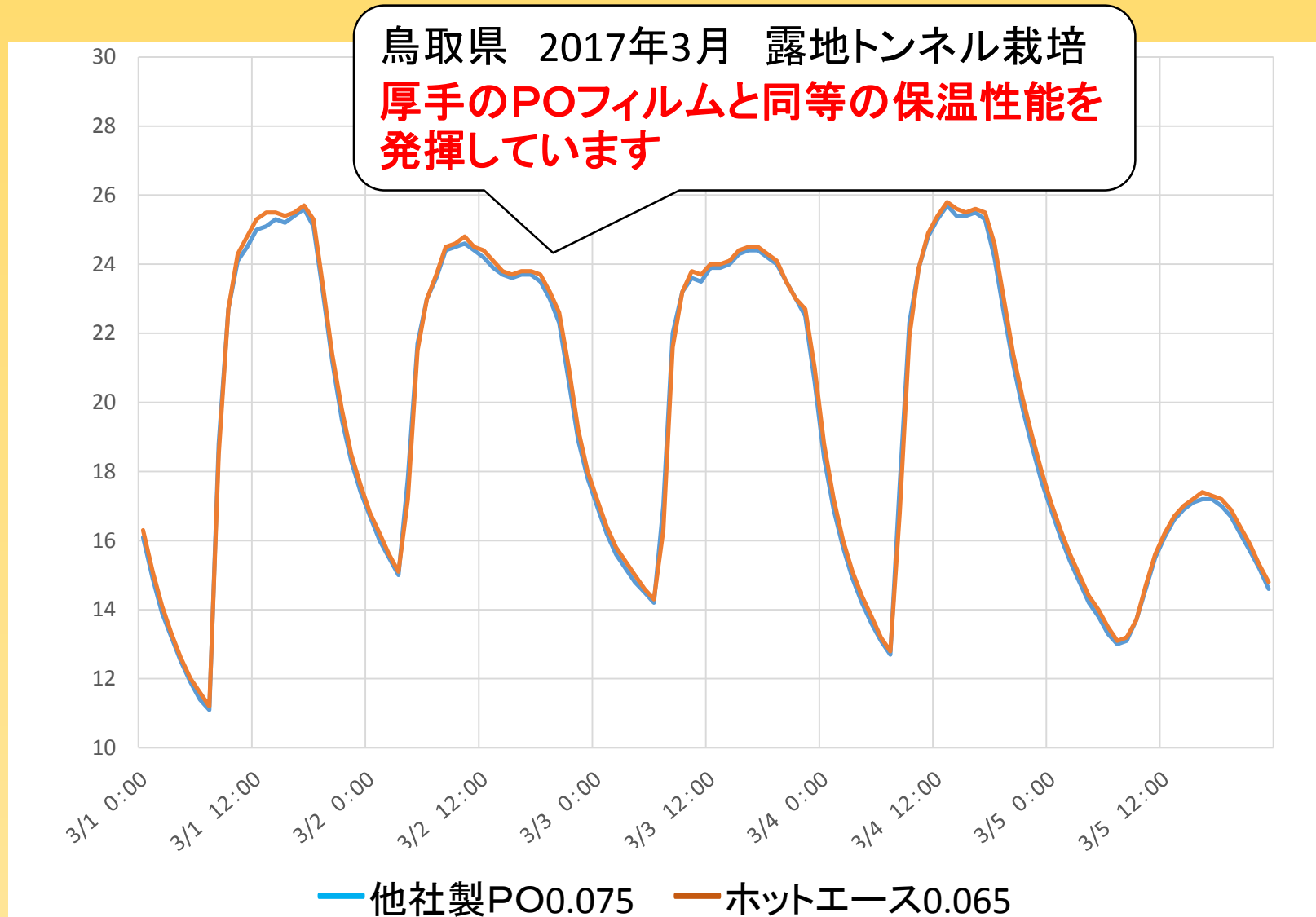
作物：スイカ (トンネルPOとの比較)



他社製POフィルム 0.075mm厚



ホットエース0.065mm厚





ホットエースの使用事例①

作物：スイカ (トンネル農ビとの比較)

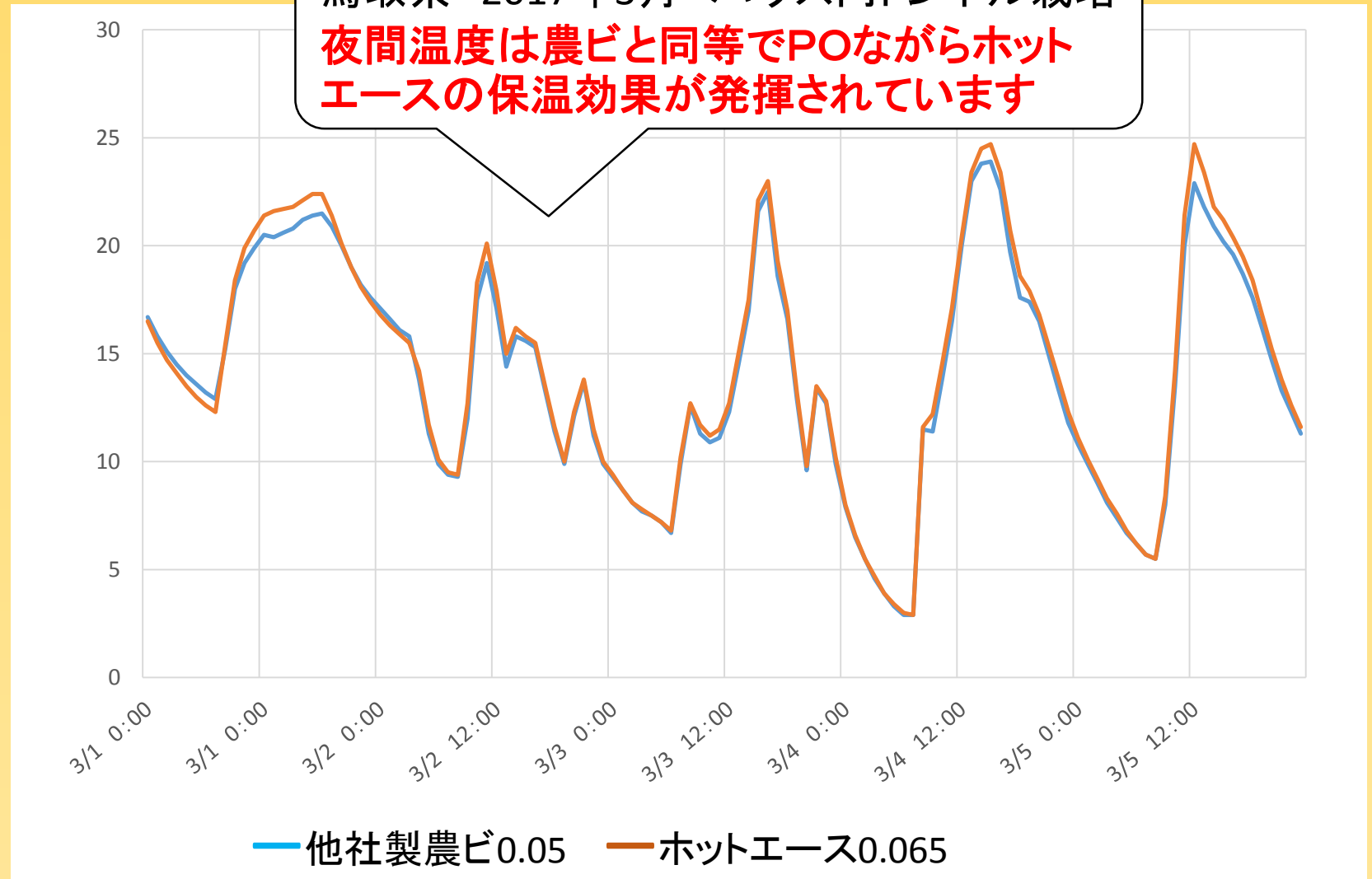


他社製農ビ 0.05mm厚



ホットエース0.065mm厚

鳥取県 2017年3月 ハウス内トンネル栽培
夜間温度は農ビと同等でPOながらホットエースの保温効果が発揮されています





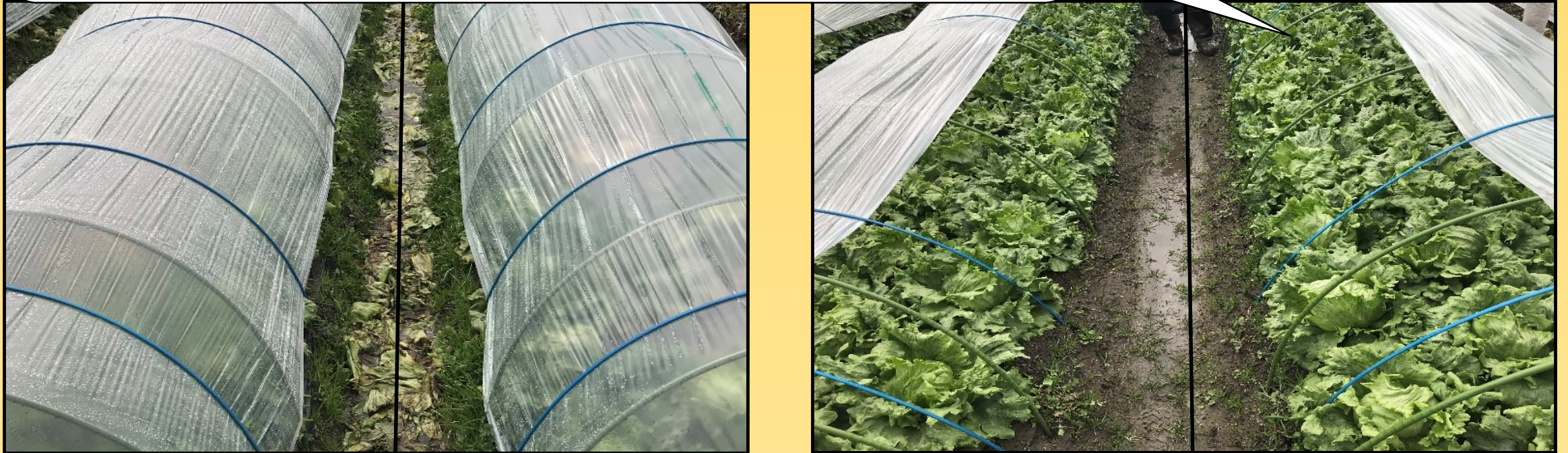
ホットエースの使用事例②

作物：冬春レタス (トンネル農ビとの比較)

福岡県 2019年2月

11月上旬定植→11月中旬フィルム展張→2月6日時点画像

右側ホットエース区は同厚みの農ビ区と遜色なく生育しています



他社製農ビ
0.075mm厚

ホットエース
0.075mm厚
(特注品)

他社製農ビ
0.075mm厚

ホットエース
0.075mm厚
(特注品)



ホットエース使用生産者様の声

作業性

トンネルを閉める際にベトつかず閉められるため、作業時間を短縮できました。また厚み0.065mmのPOで軽く、展張作業を容易に行うことができました。

保温性

今まで3月上旬定植分は保温力が必要なため、トンネル農ビを使用しておりましたが、ホットエースに変更をしても生育スピードに変化はありませんでした。

耐久性

通常のトンネルPOより感触がしなやかで伸縮性があるため、破れに気を使わず栽培管理することができました。



東罐興産(株)・タキイ種苗(株) 共同開発品

ホットエース製品情報

トンネル栽培に新たな可能性を！是非お試しください！

厚み	幅	長さ
0.065mm	185～400cm	100m

全光線透過率	保温指数	ヘイズ(曇度)
90.1%	81.9	20.9



試験・サンプル・資料請求等のご依頼承ります！

発売元

ひと粒のタネから広がる未来…



タキイ種苗株式会社 資材部

〒600-8686 京都市下京区梅小路通猪熊東入
TEL (075) 365-0123 (大代表) FAX (075) 365-0180

<http://www.takii.co.jp>